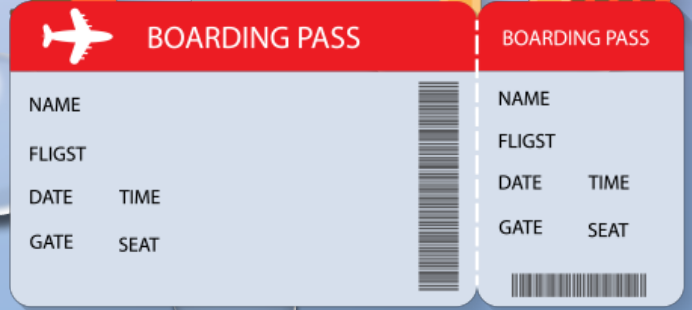


CONVEGNO CONGIUNTO ISC - WAS

Roma - 27 ottobre 2018

UN VIAGGIO NELLA NOSTRA STORIA

Roberta Rossi



Istituto di Sessuologia Clinica - ISC

Direttore Scientifico : Chiara Simonelli

Siamo partiti nel 1988 e nel tempo abbiamo fatto tante esperienze

- Corsi di formazione in sessuologia per operatori e specialisti
- Centro clinico per problematiche legate alla sessualità
- Consulenza telefonica ed e-mail
- Congressi e conferenze nazionali e internazionali
- Seminari di approfondimento
- Attività di ricerca
- Pubblicazioni di articoli scientifici
- Editoria

LA PRIMA TAPPA: LA FORMAZIONE

CORSI DI FORMAZIONE PER PROFESSIONISTI E OPERATORI

- **CORSO PER CONSULENTI IN SESSUOLOGIA**
12 WEEK-ENDS IN 2 ANNI PER MEDICI, PSICOLOGI E OPERATORI
- **CORSO DI SESSUOLOGIA CLINICA**
24 WEEK-ENDS IN 4 ANNI PER MEDICI E PSICOLOGI



**SCUOLA
DI FORMAZIONE
IN SESSUOLOGIA
CLINICA**

A.A. 2018/2019

LA FORMAZIONE: METODOLOGIA

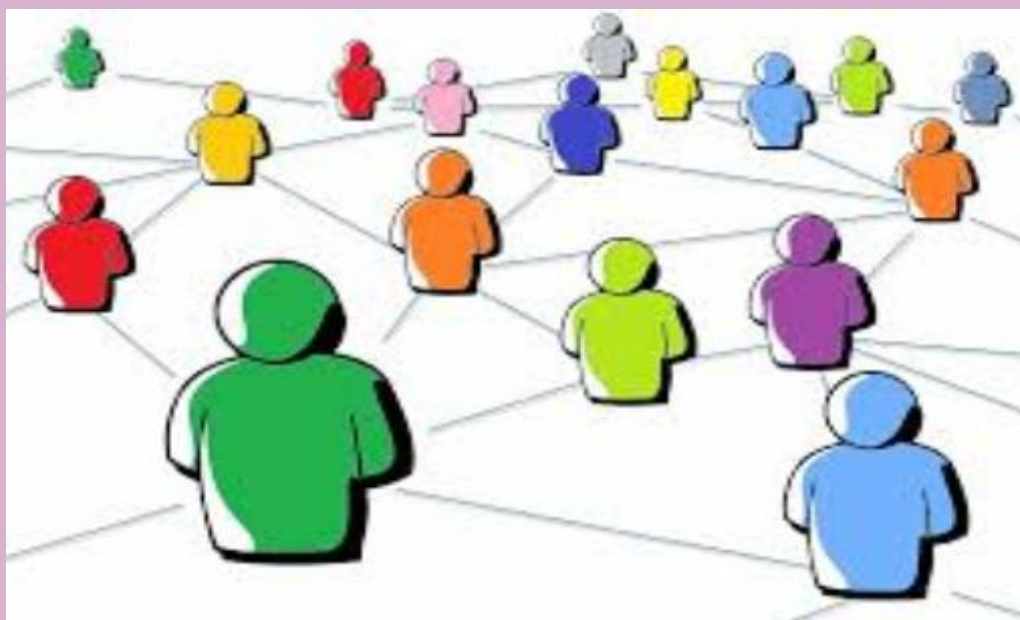
- **RELAZIONE** SU TEMA PREORDINATO SEGUITA DAL CONFRONTO DIBATTITO CON I/LE PARTECIPANTI PER PROVVEDERE ALLA ACQUISIZIONE DEL SAPERE E RISERVATA AGLI ASPETTI TEORICI
- **GRUPPI DI STUDIO** PER L'APPROFONDIMENTO DI ARGOMENTI ATTRAVERSO L'ANALISI CRITICA GUIDATA DELLA LETTERATURA SCIENTIFICA;
- **LAVORO IN GRUPPO** PER LA RIFLESSIONE, IL CONFRONTO E LA DISCUSSIONE IN GRUPPI ETERO O AUTODIRETTI PER UNA MIGLIORE CONSAPEVOLEZZA DELLE DINAMICHE PERSONALI E RELAZIONALI
- **LAVORI IN PICCOLI GRUPPI** VENGONO PRESENTATE BREVI INTRODUZIONI TEORICHE SEGUITE DA ESERCITAZIONI PRATICHE DA SVOLGERSI IN PICCOLI GRUPPI. I RISULTATI DI TALI ESERCITAZIONI VENGONO POI PROPOSTI E DISCUSSI DALL'ASSEMBLEA.
- **LAVORO INDIVIDUALE** RISERVATO ALLE VERIFICHE E ALLO STUDIO DEGLI ARGOMENTI ASSEGNATI, ALLA SUPERVISIONE E AD UN POSSIBILE PERSONALE PERCORSO TERAPEUTICO
- **ROLE PLAYING** E SUPERVISIONE DIDATTICA
- DISCUSSIONE CASI CLINICI



SUPERVISIONE

LA FORMAZIONE: CORSI PROFESSIONALIZZANTI

- **MEDICI DI MEDICINA GENERALE**
- **UROLOGI**
- **ANDROLOGI**
- **GINECOLOGI**
- **ONCOLOGI**
- **FARMACISTI**



EDUCAZIONE ALLA SESSUALITÀ MODELLO INTEGRATO ISC

- **CORSI DI EDUCAZIONE ALLA SESSUALITÀ PER LE SCUOLE MEDIE INFERIORI E SUPERIORI**
- **CORSI PER INSEGNANTI**
- **CORSI PER GENITORI**
- **CORSI PER OPERATORI**

Progetti rivolti all'istituzione scolastica

Educazione alla salute e alla sessualità
Educazione alimentare
Orientamento scolastico
Dispersione scolastica
Prevenzione AIDS e Malattie a Trasmissione Sessuale
Gruppi di confronto e discussione con i genitori
Corsi di aggiornamento per insegnanti

Corsi di formazione rivolti agli operatori sanitari

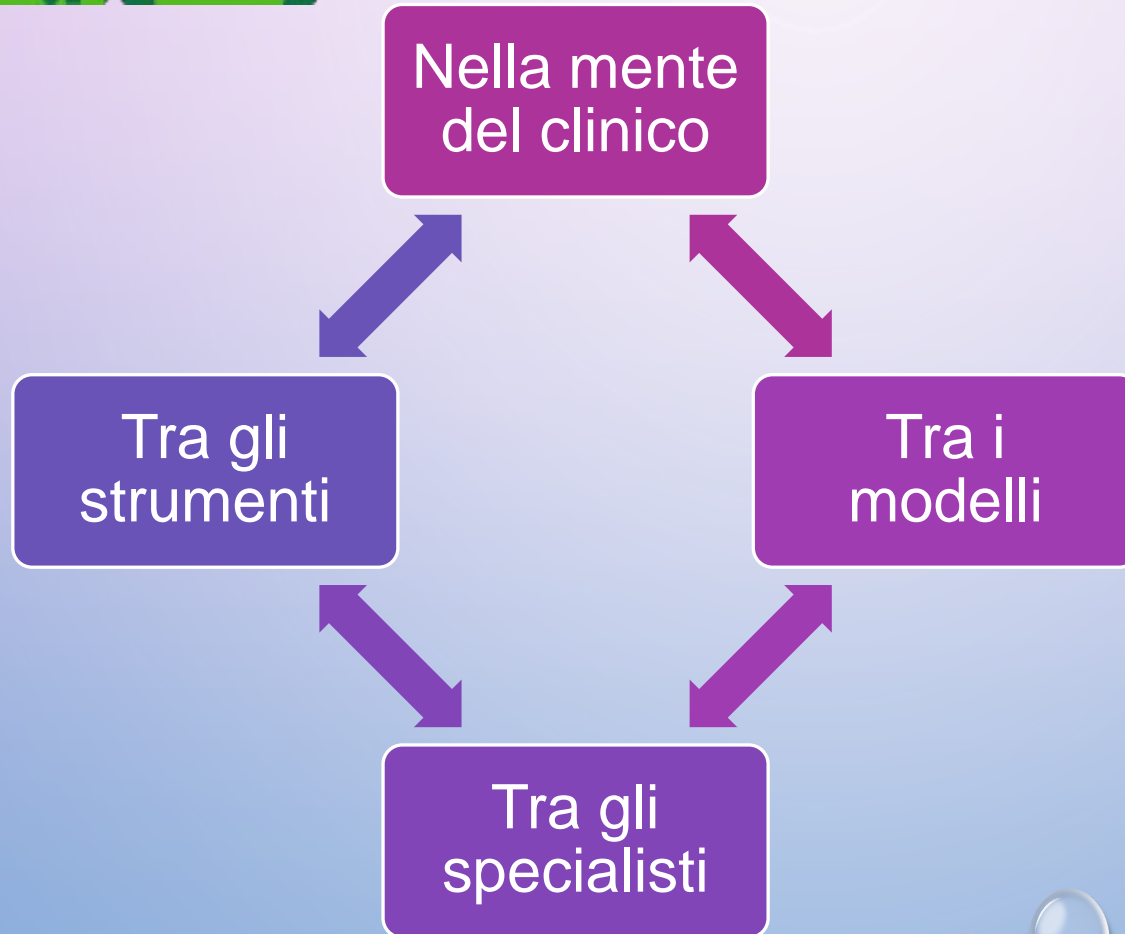
Formazione per educatori sessuali
Formazione per operatori a contatto con malati di AIDS
Formazione per operatori di consultorio
Corso biennale di formazione per consulenti sessuali
Scuola quadriennale di Formazione in Sessuologia Clinica

Young Zone

Educazione Sessuale Giovane

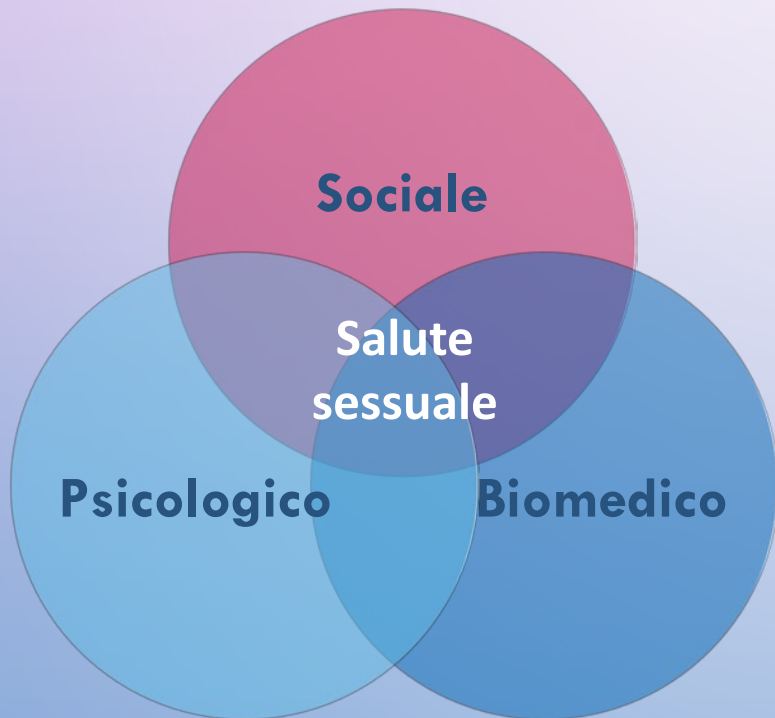


Il nostro bagaglio: l'approccio integrato





Il nostro bagaglio: Il modello BIOPSIKOSOCIALE



Eziologia
Valutazione clinica
Trattamento

Le istruzioni per il viaggio: La Rivista

STRUMENTO DI AGGIORNAMENTO TEORICO-METODOLOGICO E PRATICO-CLINICO PER COLORO CHE SI OCCUPANO DEI DIVERSI ASPETTI DELLA SESSUALITÀ UMANA, PER FAVORIRE UN CONFRONTO DIALETTICO E PER PROMUOVERE L'INTEGRAZIONE DEI DIVERSI APPROCCI E COMPETENZE.

LA RIVISTA RACCOGLIE CONTRIBUTI NAZIONALI E INTERNAZIONALI, RECENSIONI DI LIBRI E CONVEGNI, RASSEGNE BIBLIOGRAFICHE E UN NOTIZIARIO SULLE INIZIATIVE DI MAGGIOR RILIEVO NELL'AMBITO DELLA SESSUOLOGIA

LA RIVISTA È INDICIZZATA SU
[GOOGLE SCHOLAR](#)

DIRETTORE RESPONSABILE
ADELE FABRIZI



ALCUNE LETTURE PER IL VIAGGIO

A cura di Chiara Simonelli

L'APPROCCIO INTEGRATO IN SESSUOLOGIA CLINICA

Sessuologia clinica Diagnosi, trattamento e linee guida internazionali

A cura di
*Chiara Simonelli, Adele Fabrizi,
Roberta Rossi, Francesca Tripodi*

textbook

PSICOLOGIA

FrancoAngeli

Collana diretta da Willy Pasini

Le disfunzioni sessuali maschili e il modello integrato nel contesto pubblico Dalla teoria alla pratica clinica

A cura di
Chiara Simonelli

PSICOLOGIA

Collana diretta da Willy Pasini

Filippo Petruccelli, Chiara Simonelli, Roberta Grassotti, Francesca Tripodi **Identità di genere** Consulenza tecnica per la riattribuzione del sesso

PSICOSESSUOLOGIA

FrancoAngeli

Psicologia dello sviluppo sessuale ed affettivo

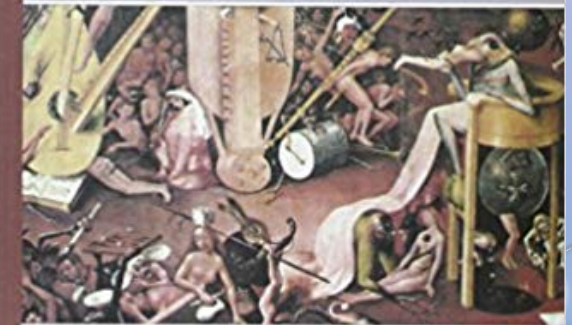
A cura di
Chiara Simonelli

Carocci

A cura di Chiara Simonelli,
Filippo Petruccelli, Veronica Vizzari

LE PERVERSIONI SESSUALI

Aspetti clinici e giuridici
del comportamento sessuale deviante



Collana di Psicosessuologia
diretta da W. Pasini

FrancoAngeli

I TIMBRI SUL PASSAPORTO

SISS Società Italiana di Sessuologia
Scientifica



FISS Federazione Italiana
Sessuologia Scientifica



WAS World Association for Sexual
Health



EFS European Federation
Sexology



LA SECONDA TAPPA: IL CENTRO CLINICO

ISTITUTO DI SESSUOLOGIA CLINICA

Istituto di Sessuologia Clinica

Dolore nei rapporti sessuali
Difficoltà nell'erezione
Difficoltà nell'orgasmo
Difficoltà nell'eiaculazione
Mancanza di desiderio
Disforia di genere
Difficoltà relazionali e familiari
Consulenza psicologica nell'infertilità
Difficoltà sessuali in menopausa
Disturbi d'ansia
Disturbi dell'umore
Violenza di genere

Servizio di Consulenza Telefonica (gratuito lun-giov 15,00-19,00)
Servizio di Consulenza Email (gratuito)
consulenza@sessuologiaclinaroma.it

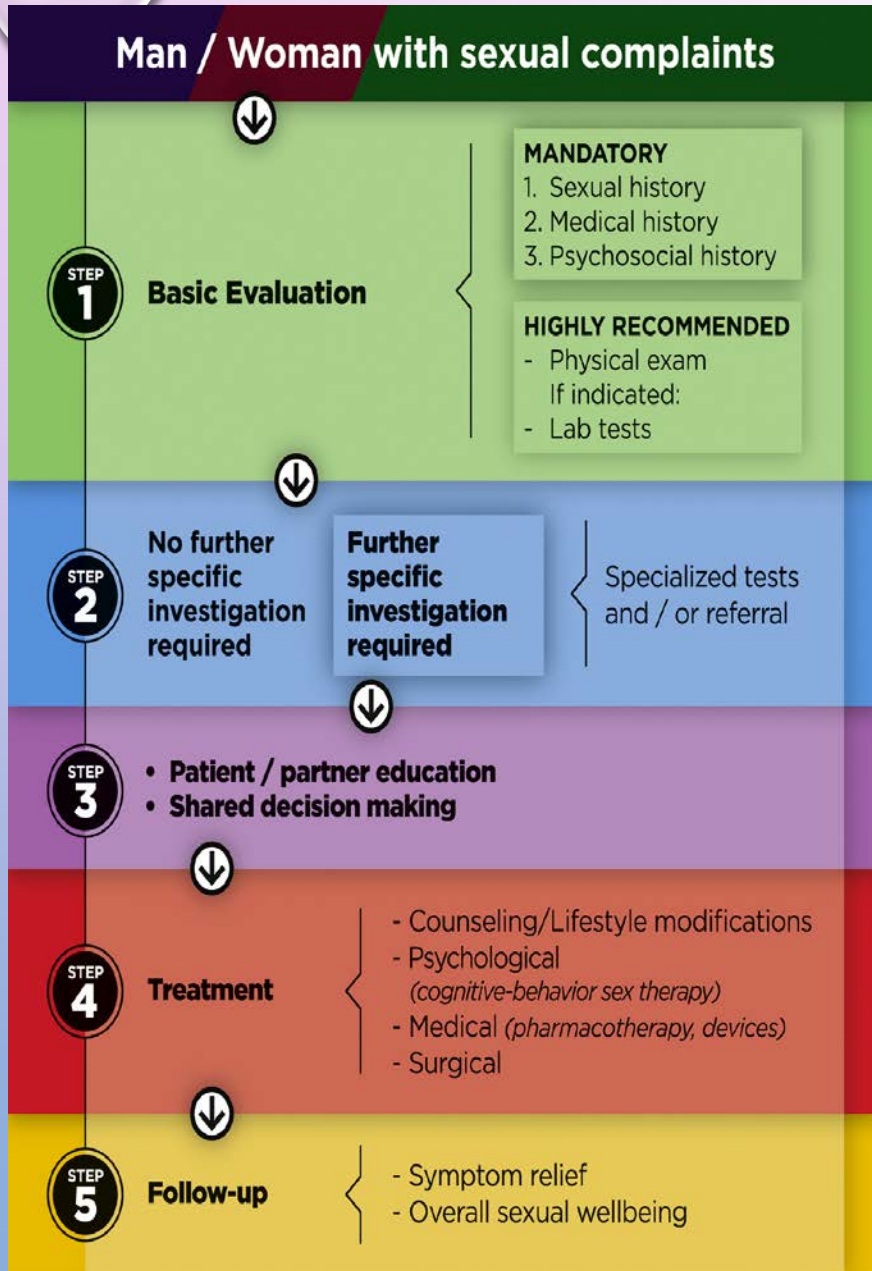
Contatti



Via Savoia, 78 - 00198 - Rome, Italy
+39 06 85 35 6211
ist.sessuologia@sessuologiaclinaroma.it
sessuologiaclinaroma.it

ISC Istituto di Sessuologia Clinica
Via Savoia, 78 - 00198 Roma
Tel 06.85356211 ist.sessuologia@sessuologiaclinaroma.it
www.sessuologiaclinaroma.it

Algoritmo di intervento



Predisponenti

Precipitanti

Mantenimento

1° fase (diagnostica)

a) **Consulenza sessuale**

- Ascolto e sostegno
- Analisi della domanda del paziente
- Precedenti richieste di aiuto
- Raccolta della storia psicosessuale, con attenzione agli aspetti psicologici relazionali e socioculturali
- Piano diagnostico

b) **Specialista**

- Approfondimento dei fattori organici

2° fase : (educazione e decisione)

suggerendo l'intervento di consulenza appropriata / approccio terapeutico a seconda di ogni singolo caso.

3° Fase : (trattamento)

I piacevoli incontri

Congressi internazionali organizzati dall'ISC



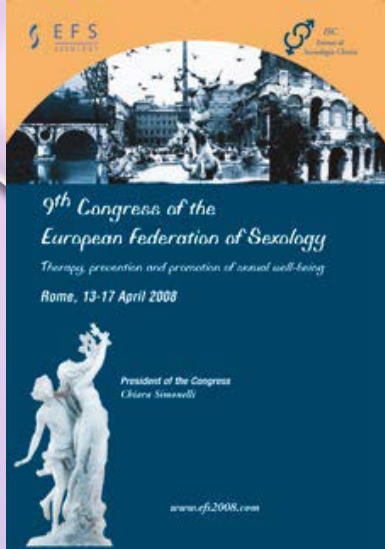
SEXUALITY IN THE THIRD MILLENNIUM
Rome, October 10-13 1996



SEXUAL PERVERSIONS
Rome, October 6-8 2000

Patrocinati dalla WAS e da diverse associazioni e società nazionali e internazionale





THERAPY, PREVENTION AND PROMOTION OF SEXUAL WELL- BEING

2008 ROMA

CONGRESSO DELLA FEDERAZIONE EUROPEA DI SESSUOLOGIA (EFS)

GOLD MEDAL ALLA CARRIERA

PROF. CHIARA SIMONELLI





presenta

DAVID SCHNARCH

Roma, 18 Marzo 2012

9.30 - 18.30

Centro Congressi

Facoltà di Scienze della Comunicazione

Via Salaria 113-115

22 SETTEMBRE 2017



**L'APPROCCIO INTEGRATO
 IN SESSUOLOGIA CLINICA**

PROGRAMMA

h 14.30 **Presentazione del Convegno** Roberta Rossi, Chiara Simonelli
 h 14.45 **Saluti delle Autorità**
 Massimo Volpe: Presidente Facoltà Medicina e Psicologia
 Lorenzo Somella: Azienda Ospedaliera Sant'Andrea
 Renata Tambelli: Direttore Dipartimento Psicologia Clinica e Dinamica

**Disfunzioni sessuali: le cause
 biomediche e iatrogene**
 Moderatori: Roberta Rossi,
 Chiara Simonelli

La sessualità nel ciclo di vita
 Moderatori: Adele Fabrizi,
 Chiara Simonelli

h 17.00

La sess

h 17.30

L'adolesc

h 18.00

h 18.00 Ma

La sessu

h 18.40



**“Identità di genere: sviluppo
 normativo e disforico”**

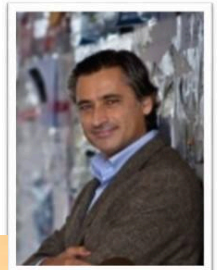
Roma, 13 Dicembre 2014: ore 10
**Aula 3, Facoltà di Medicina e
 Psicologia**
Via dei Marsi, 78

eratori: Adele Fabrizi, Roberta Rossi

14 Settembre 2017 ore 18.00-20.00

Seminario gratuito

**Clinical Sex Research:
 from psychotherapy to basic
 research and vice-versa**





Pensiamo insieme al tuo benessere sessuale...

La Settimana del Benessere Sexuale, quest'anno alla sua prima edizione, si configura come un appuntamento ricco di eventi ed iniziative volti alla sensibilizzazione dei cittadini nei confronti della salute sessuale, aspetto fondamentale per il raggiungimento e mantenimento del benessere globale della persona. Aderendo a tale iniziativa, l'Istituto di Sessuologia Clinica di Roma (ISC) propone un ciclo di Seminari di Approfondimento gratuiti.

29 settembre 2014

tema sessuale: barriere e possibilità
Filippo Nimbi, Luisa Nocito

1 ottobre 2014

tema: social network; le nuove fragilità dei legami
Rossi, Mariëna Iasevoli

2 ottobre 2014

tema: coppia sessuale: finzione cinematografica e realtà
Cinica a confronto
Pizzi, Emanuela Napoli

3 ottobre 2014

tema: amano i serial killer a sfondo sessuale
Tripiodi, Daniele Vitale

4 ottobre 2014

tema: caratteristiche e trattamento
Pesiadi, Marco Silvaggi

19.00 alle ore 21.00

Info e Prenotazioni:
Istituto di Sessuologia Clinica Tel: 06/85356211
isc@sessuologiaclinicaroma.it
www.sessuologiaclinicaroma.it



"1° World Sexual Health Day"
1° GIORNATA MONDIALE DELLA SALUTE SESSUALE

Roma, 4 Settembre 2010, h: 10.00
organizzato dalla
WORLD ASSOCIATION FOR SEXUAL HEALTH
in 30 diversi paesi in tutto il mondo



Le Facoltà di Psicologia 1 e di Psicologia 2 dell'Università
"Sapienza" di Roma, in collaborazione con la Cattedra di
Psicologia dello Sviluppo Sexuale della



LA TERZA TAPPA: LA RICERCA

J Sex Med 2014;11:40–50

40

Health-Related Characteristics and Unmet Needs of Men with Erectile Dysfunction: A Survey in Five European Countries

Emmanuele A. Jannini, MD,* Nikoletta Sternbach, BBA,[†] Erika Limoncin, PsyD, PhD,* Giacomo Ciocca, PsyD, PhD,* Giovanni Luca Gravina, MD,* Francesca Tripodi, PsyD,[‡] Irene Petruccioli, PhD,[§] Sylvia Keijzer, FH,[¶] Gina Isherwood, PhD,** Britta Wiedemann,^{††} and Chiara Simonelli, PhD^{†††}

International Journal of Impotence Research (2013), 1–3
© 2013 Macmillan Publishers Limited All rights reserved 0955-9930/13
www.nature.com/ijir



ORIGINAL ARTICLE

Unconsummated marriage: can it still be considered a consequence of vaginismus?

PM Michetti^{1,2}, M Silvaggi², A Fabrizi², N Tartaglia¹, R Rossi² and C Simonelli^{1,2}

REPORTS

J Sex Med 2010;7:2947–2969

International Society for Sexual Medicine's Guidelines for the Diagnosis and Treatment of Premature Ejaculation

Stanley E. Althof, PhD,¹ Carmita H.N. Abdo, MD, PhD,² John Dean, MD,³ Geoff Hackett, MD,⁴ Marita McCabe, PhD,⁵ Chris G. McMahon, MD,⁶ Raymond C. Rosen, PhD,⁷ Richard Sadovsky, MD, Marcel Waldinger, MD, PhD,⁹ Edgardo Becher, MD,¹⁰ Gregory A. Broderick, MD,¹¹ Jacques Buvat, MD,¹² Irwin Goldstein, MD,¹³ Amr I. El-Meliegy, MD,¹⁴ Francois Giuliano, MD, PhD,¹ Wayne J.G. Hellstrom, MD,¹⁶ Luca Incrocci, MD, PhD,¹⁷ Emmanuele A. Jannini, MD,¹⁸ Kwang-sung Park, MD, PhD,¹⁹ Sharon Parish, MD,²⁰ Hartmut Porst, MD,²¹ David Rowland, PhD,²² Robert Segraves, MD, PhD,²³ Ira Sharlip, MD,²⁴ Chiara Simonelli, PhD,²⁵ and Hui Meng Tan, MD²⁶

doi: 10.1111/j.1742-1241.2007.01506.x

ORIGINAL PAPER

The influence of caregiver burden on sexual intimacy and marital satisfaction in couples with an Alzheimer spouse

C. Simonelli,¹ F. Tripodi,² R. Rossi,¹ A. Fabrizi,¹ D. Lembo,² V. Cosmi,² L. Pierleoni²

International Journal of
Clinical Practice



Dysregulation of Emotions and Premature Ejaculation (PE): Alexithymia in 100 Outpatients

J Sex Med 2007;4:1462–1467

Paolo Maria Michetti, MD,* Roberta Rossi, PhD,[†] Daniele Bonanno, PhD,[‡] Carlo De Dominicis, MD,* Francesco Iori, MD,* and Chiara Simonelli, PhD[†]

*Department of Urology, University of Rome "La Sapienza," Rome, Italy; [†]Department of Psychology, University of Rome "La Sapienza," Rome, Italy; [‡]Clinical Sexology Institute of Rome, Rome, Italy

ORIGINAL ARTICLE

Sexologies (2009)

Clinical sexology: An integrated approach between the psychosomatic and the somatopsychic[☆]

C. Simonelli (PhD)^{a,*}, A. Fabrizi (PhD)^b, R. Rossi (PhD)^b, C. Silvaggi (PhD)^b, F. Tripodi (PhD)^a, P.M. Michetti (MD)^c



Disponible en ligne sur www.sciencedirect.com



journal homepage: <http://france.elsevier.com/direct/sexol>



ORIGINAL ARTICLE / ARTICLE ORIGINAL

Premature ejaculation and dysregulation of emotions: Research and clinical implications

Éjaculation précoce et dysrégulation émotionnelle : recherche et implications cliniques

Eyacuación prematura y mala regulación de las emociones: investigación e implicaciones clínicas

C. Simonelli (PhD)^{a,*}, D. Bonanno (PhD)^b,
P.M. Michetti (MD)^c, R. Rossi (PhD)^a

ORIGINAL PAPER

THE INTERNATIONAL JOURNAL OF
CLINICAL PRACTICE

What do men and women ask a helpline on sexual concerns? Results of an Italian telephone counselling service



C. Simonelli,¹ F. Tripodi,² V. Cosmi,² R. Rossi,¹ A. Fabrizi,¹ C. Silvaggi,² I. Di Pomponio,¹

Sexologies 16 (2007) 22–28



available at www.sciencedirect.com



journal homepage: <http://france.elsevier.com/direct/SEXOL/>



ORIGINAL ARTICLE / ARTICLE ORIGINAL

Gender identity and preadolescence: a pilot study

Identité de genre et préadolescence : une étude pilote

C. Simonelli (PhD)^{a,*}, R. Rossi (PhD)^a, M.F. Tripodi (PhD)^b,
S. De Stasio (PhD)^c, I. Petruccelli (PhD)^a

JOURNAL OF PSYCHOSOCIAL RESEARCH ON CYBERSPACE
CYBERPSYCHOLOGY



HOME ABOUT JOURNAL ISSUES AUTHORS SUBMISSIONS NEWSLETTER SEARCH CONFERENCE CYBERSPACE

Eleuteri, S., Tripodi, F., Petruccelli, I., Rossi, R., & Simonelli, C. (2014). Questionnaires and scales for the evaluation of the online sexual activities: A review of 20 years of research. *Cyberpsychology: Journal of Psychosocial Research on Cyberspace*, 1(1), article 1. <http://cyberpsychology.eu/view.php?csidocid=2014021702&article=1>

Questionnaires and scales for the evaluation of the online sexual activities: A review of 20 years of research

Stefano Eleuteri¹, Francesca Tripodi², Irene Petruccelli³, Roberta Rossi⁴, Chiara Simonelli⁵



SHORT RESEARCH ARTICLE

UPDATED Delayed ejaculation and alexithymia: what is the relationship? [v2; ref status: indexed, <http://f1000r.es/15x>]Paolo Maria Michetti¹, Stefano Eleuteri², Marta Giuliani³, Roberta Rossi³, Chiara Simonelli²

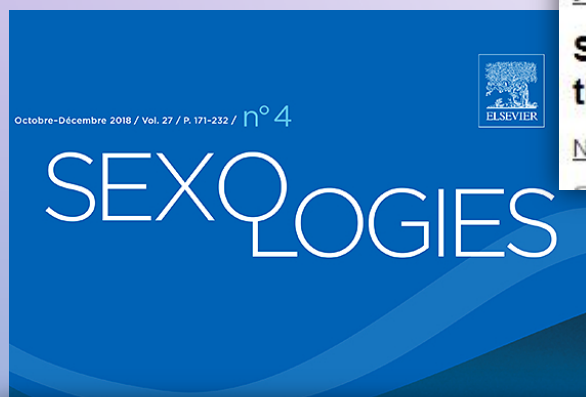
J Sex Med. 2018 Feb;15(2):230-244. doi: 10.1016/j.jsxm.2017.11.227. Epub 2017 Dec 29.

Expanding the Analysis of Psychosocial Factors of Sexual Desire in Men.Nimbi FM¹, Tripodi F², Rossi R², Simonelli C³.

J Sex Med. 2018 Mar;15(3):396-409. doi: 10.1016/j.jsxm.2018.01.002.

Sexual Modes Questionnaire (SMQ): Translation and Psychometric Properties of the Italian Version of the Automatic Thought Scale.Nimbi FM¹, Tripodi F², Simonelli C³, Nobre P⁴.

Curr Opin Psychiatry. 2017 Nov;30(6):417-422. doi: 10.1097/YCO.0000000000000367.

Sexual disorders beyond DSM-5: the unfinished affaire.Navarro-Cremades F¹, Simonelli C, Montejo AL.**Sexualité et nouvelles technologies**
Sexuality and new technologies

Edited by Chiara Simonelli, Roberta Rossi, Robert Porto

Volume 27, Issue 3, Pages e51-e84, 131-170 (July-September 2018)

Alcuni compagni di viaggio: FISS

**Collaborazione nella stesura del
Codice deontologico degli operatori
nell'ambito della sessualità umana (2006)**

**Collaborazione alla stesura dei parametri
formativi FISS per le Scuole di Formazione in
Sessuologia**



EFS ESSM



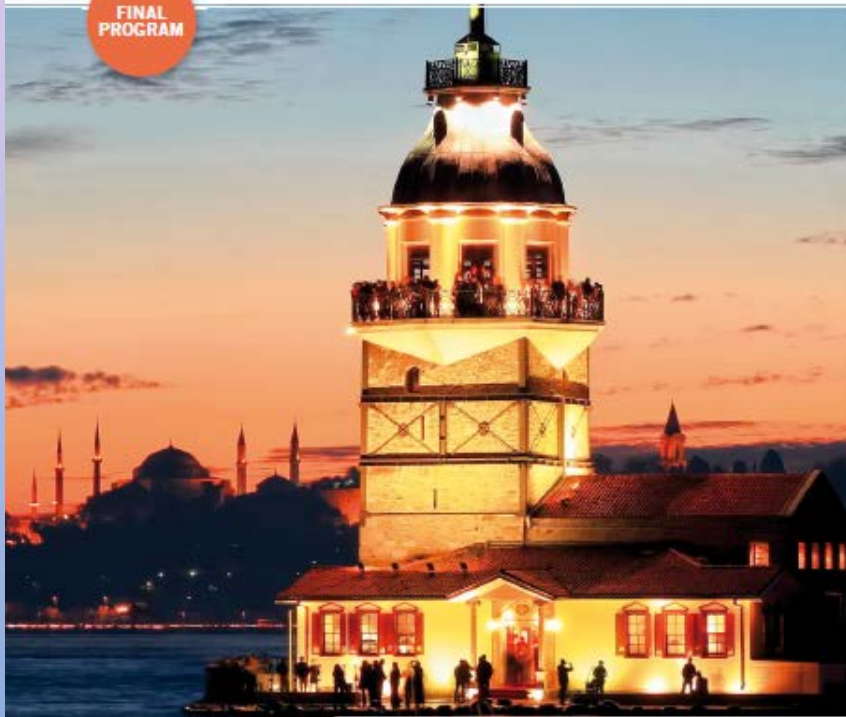
16th CONGRESS OF THE EUROPEAN
SOCIETY FOR SEXUAL MEDICINE

joint by the 12th Congress of the
European Federation of Sexology

29 January – 1 February 2014 | Istanbul, Turkey

www.essm.org | www.eurosexology.com

FINAL
PROGRAM



ESSM Exam Preparation Courses, MJCSM/ECPS Exams

Hosted by: The Turkish Society of Andrology
The Turkish Association for Cognitive and Behavioral Psychotherapies

EFS-ESSM Qualification:
EFS-ESSM Certified Psycho-sexologist
(ECPS title)

Eligibility:

Psychologist degree (accredited in
their country of practice) or
MD degree and Psychiatry specialty
or
MD degree with academic
psychotherapy degree

and

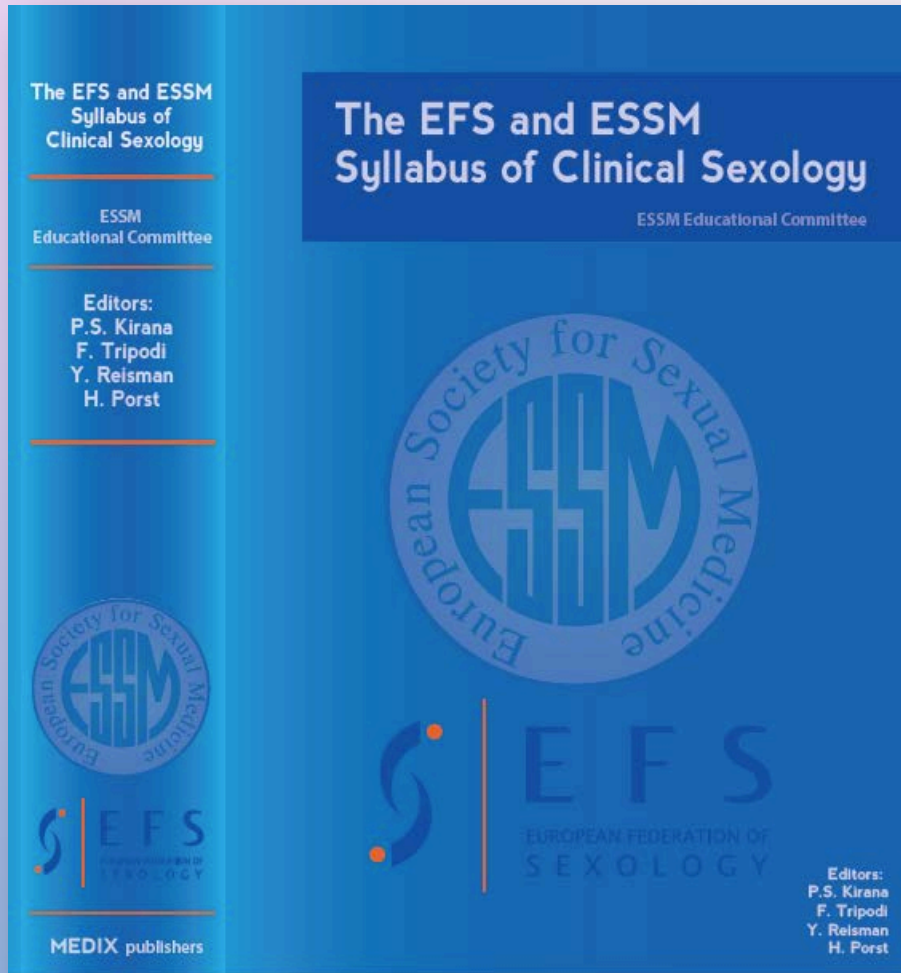
Post graduate training in sexology
(providing certificate)
Supervised experience of at least 2
years (providing 2 letters of
recommendation)

ECPS: titolo europeo di psicosessuologo

**Riconosciuto e firmato dalle due
Società Scientifiche EFS e ESSM**



Il Syllabus di Sessuologia Clinica



Publicazione: novembre
2013

- 9 sezioni
- 53 capitoli
- 1351 pagine
- 59 esperti di tutto il mondo

F. Tripodi, Y. Reisman
Co-Director
School of
Sexual Medicine

Stiamo arrivando alla fine di questo viaggio e possiamo decisamente dire che il bello di tutto questo è stato il percorso che abbiamo compiuto fino ad oggi

Siamo pronti per nuovi viaggi, con la passione che ci ha sempre caratterizzato per il nostro lavoro e per le persone che abbiamo incontrato